

Impressum

PRODUCTIVITY Management

Kompetenz in
Produktion und Logistik

Herausgeber

Prof. Dr.-Ing. Norbert Gronau,
Universität Potsdam
Prof. Dr.-Ing. Bernd Scholz-Reiter,
Universität Bremen

Redaktionsbeirat

Bernd Balzer, Bosch Rexroth AG, Lohr
Jan Franke, Brose Fahrzeugteile GmbH &
Co. KG, Coburg
Heinz-Werner Marx, Daimler AG, Stuttgart
Volker Schnittler, VDMA e.V., Frankfurt
Horst Ziemer, Daimler-Benz, Ludwigsfelde
GmbH

Redaktionsleitung

Sander Lass
Hanna Theuer
GITO mbH Verlag
Detmolder Str. 62, 10715 Berlin
Tel.: 0331/977-3355
Fax: 0331/977-3406

E-Mail:
redaktion@productivity-management.de
www.productivity-management.de
Originalbeiträge werden an die Redaktion
erbeten

Nachrichtenredaktion

Wiebke Wegener, Wandsdorf
E-Mail:
nachrichten@productivity-management.de

Anzeigenleitung

Martina Braun
GITO mbH Verlag
Detmolder Str. 62, 10715 Berlin
Tel.: 030 / 41938365, Fax: 030 / 41938367
Zur Zeit gilt Anzeigenpreisliste Nr. 15

Bezugsbedingungen

PRODUCTIVITY Management erscheint fünf-
mal jährlich. Jahresabonnementspreis 2010
EUR 90,- Inland zzgl. Versandkosten.
Inlandspreise inkl. 7% USt. Für Studierende
bei Einsendung einer Immatrikulationsbe-
scheinigung 50% Ermäßigung. Auslands-
preise auf Anfrage.

Verlag und Vertrieb

GITO mbH - Verlag für Industrielle
Informationstechnik und Organisation,
Detmolder Str. 62, 10715 Berlin
Tel.: (030) 41938364, Fax: (030) 41938367

© 2010 GITO mbH - Verlag für Industrielle
Informationstechnik und Organisation
15. Jahrgang 2010 (Jahrgänge 1-14 als ISSN
1434-2308) ISSN 1868-8519

Die Zeitschrift und alle in ihr enthaltenen
Beiträge und Abbildungen sind urheber-
rechtlich geschützt. Mit Ausnahme der
gesetzlich zugelassenen Fälle ist eine Ver-
wertung ohne Einwilligung des Verlages
strafbar.

Satz: Wiebke Wegener, Wandsdorf
Druck: vierC GmbH & Co. KG
Titelgrafik: Kathleen Goldacker

Prozessverbesserung

Fehlermöglichkeits- und Einfluss- analyse für integrative Produkt-, Technologie- und Fabrikplanungs- prozesse

Erfahrungen zum Einsatz
mit der FMEA **S. 30**

Kennzahlen für die kontinuierliche Verbesserung der Prozesse in der CKD-Fertigung

Verbesserungen gezielt steuern
und kontrollieren **S. 16**

Effizienzanalyse kritischer Erfolgs- faktoren für den Einsatz der Six-Sigma-Methode

Kundenanforderungen befriedigen
und wirtschaftliche Unternehmensziele
erreichen **S. 19**

Entwicklung der Kernkompetenz Anlaufmanagement

Mit der Adaption von „lean“ Prinzipien
den „Fast Ramp-up“ erreichen **S. 42**

Kennzahlenbasierte Analyse und Optimierung von Prozessketten

Zielabhängigkeiten und
Wechselwirkungen systematisch
erfassen **S. 53**

Hohe Produktqualität durch qualitätsorientierte Instand- haltungplanung

Prävention statt Reaktion **S. 59**

Produktionscontrolling

Vorhersagemöglichkeiten für den Rücklauf von Rückständen

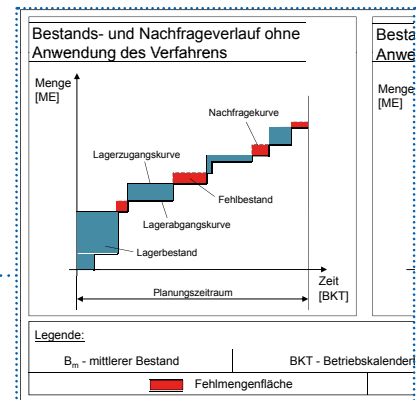
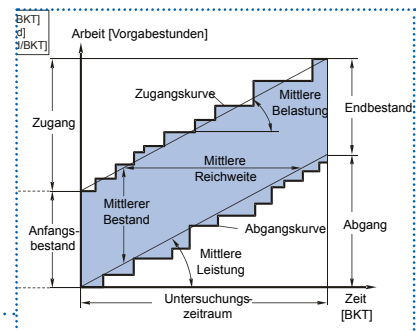
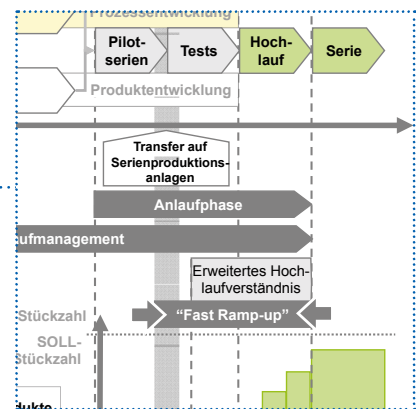
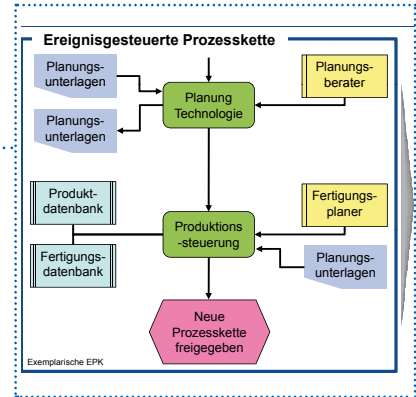
Lesen Sie, welche Techniken
sich eignen und wo die
Grenzen liegen **S. 26**

Produktionscontrolling bei kürzeren Untersuchungs- zeiträumen

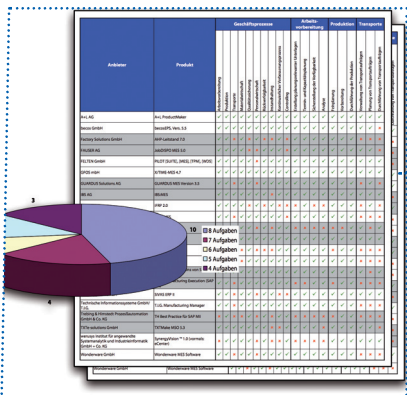
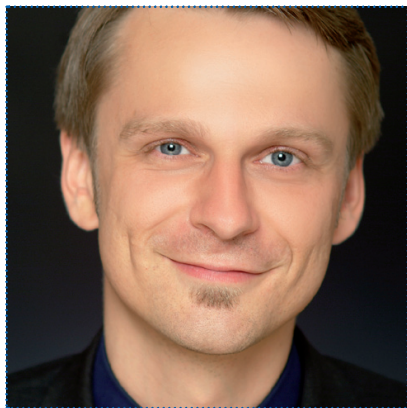
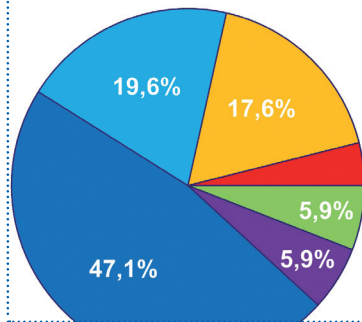
Herausforderungen, Auswirkungen
und Handlungsoptionen **S. 39**

Sicherstellung der Liefer- fähigkeit bei Störungen und Bedarfsschwankungen

Möglichkeit zur Überbrückung
von Reaktionszeiten **S. 49**



Aktueller Stand:



Systemeinsatz von ERP und MES in Produktionsnetzwerken

Neue Herausforderungen für ERP-, MES- und Shop Floor Anwendungen **S. 23**

Supply Chain

Supply Chain Performance Measurement

Theoretisches Konzept und praktische Umsetzung **S. 46**

Anwendung in der Praxis

Interview

Wormuth, Kussmaul: „MES-Datenstrukturen werden vernachlässigt“ **S. 57**

Success Story

MPDV Mikrolab GmbH

Produktionsprozesse gezielt verbessern **S. 15**

Produktreport

4cost GmbH:

Die 4cost-Methodik **S. 13**

Sonderveröffentlichung

AUTONOMIK-Projekt LUPO **S. 62**

Marktrecherche

Marktrecherche: EDM/ PDM **S. 34**

Service

Nachrichten **S. 6**

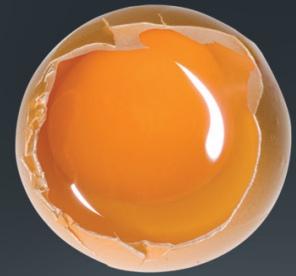
Aktuelles Stichwort **S. 14**

Anbieterverzeichnis **S. 63**

Titel: © Kelvin Cantlon/Fotolia.com

Die nächste Ausgabe der PRODUCTIVITY Management erscheint im März 2011.

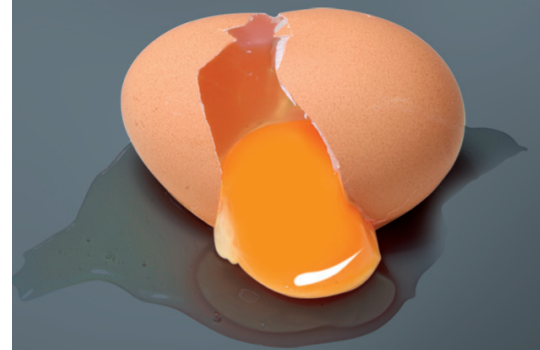
ES GIBT VIELE ARTEN



EIN EI AUFZUSCHLAGEN



HAUPTSACHE ES GEHT NICHTS DANEBEN



AVERO® trifft immer und hat für alle Produktionsanforderungen die passende Lösung integriert.

Ganz einfach das „Gelbe vom Ei“!

AVERO® Fertigungsleitstand

Das multifunktionale Fertigungsplanungstool ermöglicht eine optimale Produktionssteuerung für Aufträge und Arbeitsplatzkapazitäten auf einen Blick.

AVERO® Betriebsdatenerfassung

Leistungsfähiges Controlling-Tool, um Auftragszeiten, Kosten, Arbeitsplätze, und Maschinen zu überwachen, Fertigungsfortschritte zu verfolgen oder Nachkalkulationen zu erstellen.

DIGITAL-ZEIT

Systeme für Zeit, Zutritt, BDE und MES

Schwäbisch. Ehrlich. Gut.

www.digital-zeit.de | +49 (0)7348 · 9872 · 0