

Impressum

PRODUCTIVITY Management

Kompetenz in
Produktion und Logistik

Herausgeber

Prof. Dr.-Ing. Norbert Gronau,
Universität Potsdam
Prof. Dr.-Ing. Bernd Scholz-Reiter,
Universität Bremen

Redaktionsbeirat

Bernd Balzer, Bosch Rexroth AG, Lohr
Jan Franke, Brose Fahrzeugteile GmbH &
Co. KG, Coburg
Heinz-Werner Marx, Daimler AG, Stuttgart
Volker Schnittler, VDMA e.V., Frankfurt
Horst Ziemer, Daimler-Benz, Ludwigsfelde
GmbH

Redaktionsleitung

Sander Lass
Hanna Theuer
GITO mbH Verlag
Detmolder Str. 62, 10715 Berlin
Tel.: 0331/977-3372
Fax: 0331/977-3406
E-Mail:

redaktion@productivity-management.de
www.productivity-management.de
Originalbeiträge werden an die Redaktion
erbeten

Nachrichtenredaktion

Wiebke Wegener, Wansdorf
E-Mail:
nachrichten@productivity-management.de

Anzeigenleitung

Martina Braun
GITO mbH Verlag
Detmolder Str. 62, 10715 Berlin
Tel.: 030 / 41938365, Fax: 030 / 41938367
Zur Zeit gilt Anzeigenpreisliste Nr. 1

Bezugsbedingungen

PRODUCTIVITY Management erscheint
viermal jährlich. Jahresabonnementspreis
2010 EUR 90,- Inland zzgl. Versandkosten.
Inlandspreise incl. 7% MwSt. Für Studie-
rende bei Einsendung einer Immatriku-
lationsbescheinigung 50% Ermäßigung.
Auslandspreise auf Anfrage.

Verlag und Vertrieb

GITO mbH -Verlag für Industrielle
Informationstechnik und Organisation,
Detmolder Str. 62, 10715 Berlin
Tel.: (030) 41938364, Fax: (030) 41938367

© 2010 GITO mbH - Verlag für Industrielle
Informationstechnik und Organisation
15. Jahrgang 2010 (Jahrgänge 1-13 als
ISSN 1434-2308) ISSN 1868-8519

Die Zeitschrift und alle in ihr enthaltenen
Beiträge und Abbildungen sind urheber-
rechtlich geschützt. Mit Ausnahme der
gesetzlich zugelassenen Fälle ist eine Ver-
wertung ohne Einwilligung des Verlages
strafbar.

Satz: Wiebke Wegener, Wansdorf
Druck: vierC GmbH & Co. KG
Titelgrafik: Kathleen Goldacker

Kopplung MES-ERP

Kopplung von ERP und MES - Aspekte der Schnittstellen- gestaltung

Wie ERP und MES aufeinander ab-
gestimmt werden sollten und was Sie
dabei beachten müssen. **S. 18**

Best Practice: Konzept zur Einführung der Fabriksoftware der Zukunft

Warum MES+PDM/PLM zusammen-
gehören und wie die Einführung
gelingt. **S. 22**

MES-Lösungen - Ersatz oder Ergänzung von ERP/PPS-Systemen?

Lesen Sie, auf welchen Einsatzgebieten
MES-Lösungen sinnvoll sind. **S. 29**

Effiziente Fertigungssteuerung mit Kennzahlen

Probleme in der Produktion schnell
erkennen durch ganzheitliche Kennzah-
lensysteme. **S. 41**

Produktionsverbesserung

GENESIS – ein Programm zur nachhaltigen Produktivitäts- steigerung

Wie Sie Produktivitätsreserven Ihres Un-
ternehmens mobilisieren können. **S. 37**

Systematische Produktions- glättung

Optimale Auslastung und Aufwandsre-
duzierung durch systematische Produk-
tionsglättung. **S. 44**

Interview: Gerd Hembach, Deutsches Zentrum für Luft- und Raumfahrt e.V.

Mit praxisnaher Forschung den
Mittelstand stärken **S. 59**

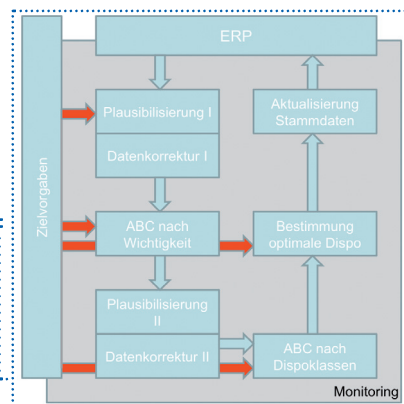
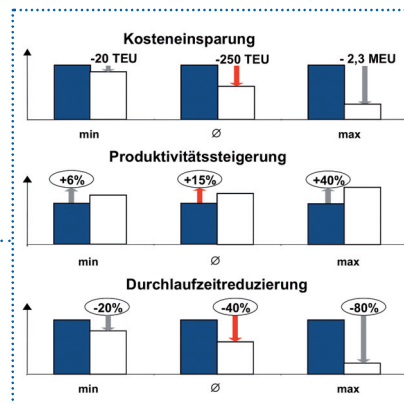
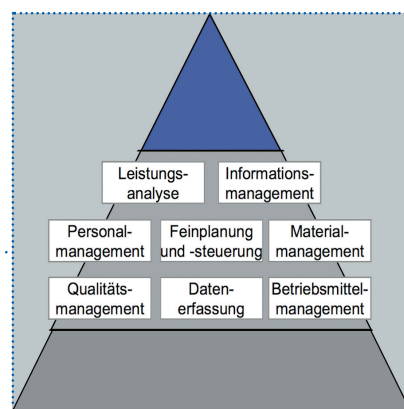
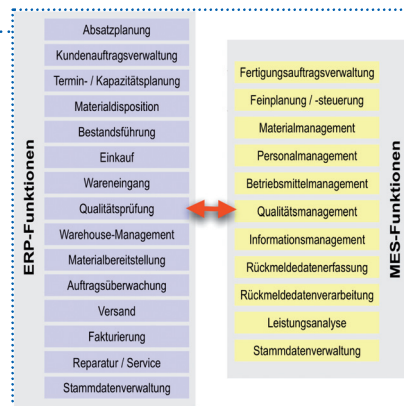
Logistik Controlling

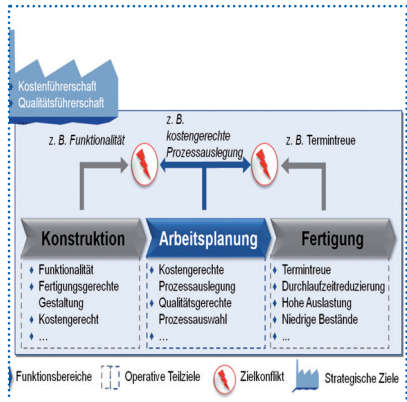
Best Practice: Wie optimieren Sie Ihre Disposition?

Mit geringem Arbeitsaufwand Stamm-
daten und Disposition zielorientiert
optimieren. **S. 47**

Logistik Controlling-Studie - Ergebnisse und Handlungsbedarf

Wie verbreitet ist Logistik Controlling in
KMU? **S. 50**



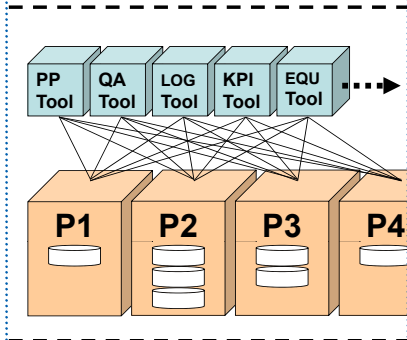


Produktionsplanung

Integration von Excel-Planungsmappen in Produktionsplanung
Excel sinnvoll in die Produktion einbinden und Planungsmappen automatisch generieren. **S. 25**

Systematisch entscheiden durch Gewichtung der Produktionsziele
Eine neu entwickelte Methode hilft Ihnen bei der Koordinierung Ihrer wirtschaftlichen Fertigung. **S. 56**

Interface zu anderen IT Systemen des U



Anwendung in der Praxis

Entwicklung und Implementierung eines MES für die variantenreiche Kleinserienfertigung
Ein mittelständisches Unternehmen entwickelt sein eigenes MES. **S. 14**

Produktivität durch IT
Deutsche Kahneisen GmbH: Hohe Lieferfähigkeit durch effiziente Konstruktion und Produktauswahl **S. 54**

Interface zu den Datensystemen in der F

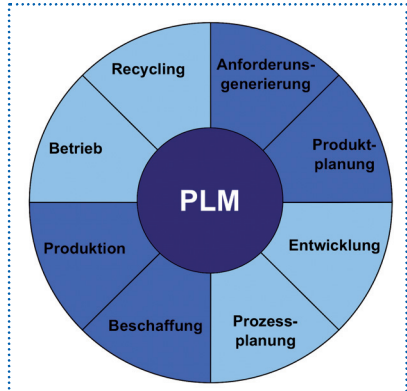


Success Story

MPDV Mikrolab GmbH
MES HYDRA im Einsatz bei Lydall Gerhards **S. 12**

Sonderveröffentlichung

Offizieller Auftakt zum Forschungsschwerpunkt AUTONOMIK **S. 61**



Marktübersicht

Product Lifecycle Management **S. 33**

Service

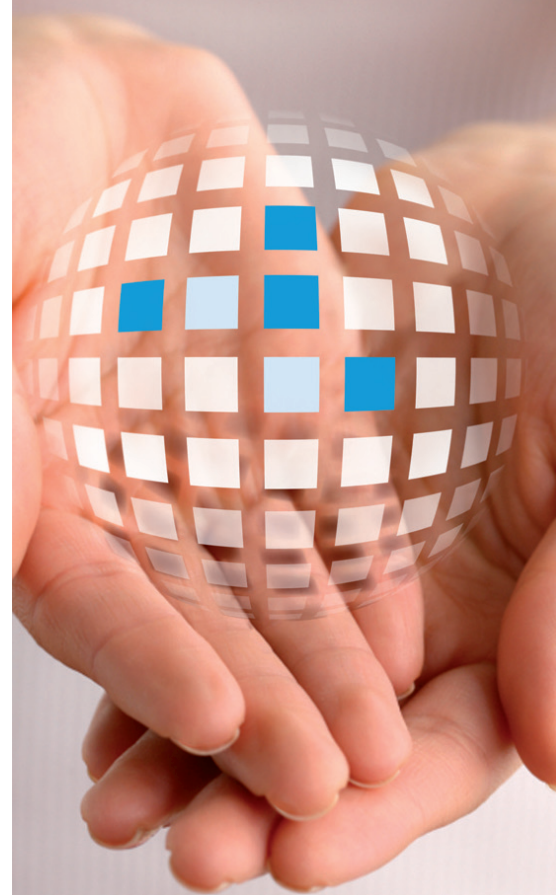
Nachrichten & Aktuelles **6**

Aktuelle Stichwort **13**

Anbieterverzeichnis **62**

Titel: © Dreef - Fotolia.com

Die nächste Ausgabe der PRODUCTIVITY Management erscheint im Oktober 2010



ams.erp Lösungen
Prozessoptimierung aus einer Hand



Prozesse verstehen. Transparenz gestalten.

Absolute Transparenz ist der wesentliche Faktor für Einzel-, Auftrags- und Variantenfertiger, wenn es um die effiziente und flexible Steuerung aller Geschäftsprozesse geht. ams.erp bietet die optimale Lösung entlang der gesamten Wertschöpfungskette – vom XRM über die konstruktionsbegleitende Fertigung bis zur Montage. Profitieren Sie von der Beratungs- und Umsetzungserfahrung aus über 470 erfolgreiche CRM/ERP-Kundenprojekte für mehr als 15.500 Anwender unterschiedlicher Auftragsfertigungs-Branchen. Höchste Prozesssicherheit zur Steigerung Ihrer Wettbewerbsfähigkeit. Alles aus einer Hand.

Nutzen Sie Ihre Chancen.